

> AVRIL > MAI
> JUIN 2023


VOS ANIMATIONS DE PRINTEMPS SUR LE SITE DU PUY DE DÔME



AVRIL

VISITES GUIDÉES POUR TOUT SAVOIR SUR LE PUY DE DÔME

GRATUIT

 **DATES :** tous les jours du 8 au 23 avril et le week-end des 29 et 30 avril

 **DURÉE :** 30 min



 **HORAIRES :**
14 h 30 : le temple de Mercure
15 h : l'incontournable visite du puy de Dôme

> Inscription sur place à l'espace muséographique du temple de Mercure.



Chasse aux œufs revisitée

GRATUIT

 **DATES :** tous les jours du 8 au 23 avril
 **HORAIRES :** selon les horaires d'ouverture du train

Retrait du carnet d'explorateur et des chocolats en billetterie, gare de départ.

Rendez-vous au sommet pour le départ du jeu.


Cette année, Isidore le lapin de Pâques a besoin des enfants pour aller à la rencontre du personnage le plus fascinant du XVII^e siècle, Blaise Pascal ! Découvrez son histoire, ses inventions et l'expérience qu'il a menée au sommet du puy de Dôme. Partez à la recherche des six totems-énigmes installés au sommet qui vous permettront d'en apprendre plus tout en vous amusant ! Surprises et chocolats à la clé !

> Parcours extérieur en autonomie, accès libre sans réservation.
Plus d'infos sur panoramiquedesdomes.fr


MAI

VISITES GUIDÉES POUR TOUT SAVOIR SUR LE PUY DE DÔME

GRATUIT

 **DATES** : tous les week-ends et jours fériés de mai (sauf les 27, 28 et 29)

 **DURÉE** : 30 min

 **HORAIRES** :
14 h 30 : le temple de Mercure
15 h : l'incontournable visite du puy de Dôme

› Inscription sur place à l'espace muséographique du temple de Mercure.

Chaîne humaine au sommet du puy de Dôme en faveur de la lutte contre le cancer

 **DATE** : dimanche 7 mai

Une randonnée par le chemin des Muletiers est proposée à partir de 9 h. Objectif : réaliser une chaîne humaine au sommet du puy de Dôme vers 12 h. Pour ceux qui ne souhaitent pas monter à pied, il sera possible d'emprunter le Panoramique des Dômes (tarif réduit sur présentation de votre justificatif d'inscription).

› Évènement caritatif ouvert à tous.
5 € par adulte, 3 € pour les enfants de plus de 12 ans et 15 € pour les familles.




Pour plus de renseignements, scannez-moi !



1^{re} édition de la Nuit des Musées

GRATUIT

 **DATE** : samedi 13 mai

 Sommet du puy de Dôme – Espace muséographique du temple de Mercure


 **HORAIRE** : de 19 h 30 à 22 h 30

Une immersion dans l'Antiquité gallo-romaine à l'espace muséographique du temple de Mercure. Suivez une visite guidée au flambeau puis installez-vous confortablement pour écouter des récits mythologiques sur la fondation de Rome.


› À partir de 8 ans - Inscription obligatoire sur volcan.puy-de-dome.fr ou au 04 73 62 21 46.

Les Journées nationales de la géologie

GRATUIT

 **DATES** : samedi 27, dimanche 28 et lundi 29 mai

• Visites guidées : « Ici sous vos yeux, la rupture d'un continent »

 Sommet du puy de Dôme – Espace muséographique du temple de Mercure

 **HORAIRES** : 14 h 30 et 15 h

 **DURÉE** : 30 min

Vos guides vous racontent comment des forces issues des profondeurs de la Terre ont façonné ce paysage exceptionnel.

› Inscription sur place à l'espace muséographique du temple de Mercure.

JUIN



VISITES GUIDÉES POUR TOUT SAVOIR SUR LE PUY DE DÔME

GRATUIT

DATES :
tous les week-ends
de juin (sauf les
17 et 18)

📍 Sommet du puy
de Dôme – Espace muséographique du
temple de Mercure

🕒 **DURÉE :** 30 min

🕒 **HORAIRES :**

14 h 30 : le temple de Mercure
15 h : l' incontournable visite du puy de Dôme

➤ **Inscription sur place à l'espace
muséographique du temple de Mercure.**

Les Journées départementales de l'archéologie

GRATUIT

Les Journées départementales de l'archéologie mettent en lumière les récentes découvertes archéologiques autour de l'antique agglomération de Ceysnat en pied de site du puy de Dôme.

📅 **DATES :** samedi 17
et dimanche 18 juin

• **Visite guidée sur les traces de
l'agglomération antique du col de Ceysnat**

📍 Pied de site du puy de Dôme

🕒 **HORAIRES :** 11 h et 14 h 30

🕒 **DURÉE :** 1 h 30

➤ **Inscription obligatoire sur
volcan.puy-de-dome.fr
ou au 04 73 62 21 46.**



• **Archéologie expérimentale : la taille d'un
chapiteau du temple de Mercure**

📍 Sommet du puy de Dôme – à proximité
du temple de Mercure

🕒 **HORAIRE :** en continu de 14 h 30 à 18 h 30

➤ **Sans réservation.**

📅 **DATE :** samedi 17 juin

• **Visite guidée sur les rites et croyances
chez les Gallo-Romains**

📍 Sommet du puy de Dôme – Espace
muséographique du temple de Mercure

🕒 **HORAIRE :** 14 h 30

🕒 **DURÉE :** 1 h

➤ **Inscription sur place à l'espace
muséographique du temple de Mercure.**

📅 **DATE :** dimanche 18 juin

• **Visite humoristique « Le culte de Mercure »**

📍 Sommet du puy de Dôme – Espace
temple de Mercure

🕒 **HORAIRES :** 14 h et 15 h

🕒 **DURÉE :** 1 h

➤ **Inscription sur place à l'espace
muséographique du temple de Mercure.**



Initiation à la sophrologie

GRATUIT

📅 **DATE :** mercredi 28 juin

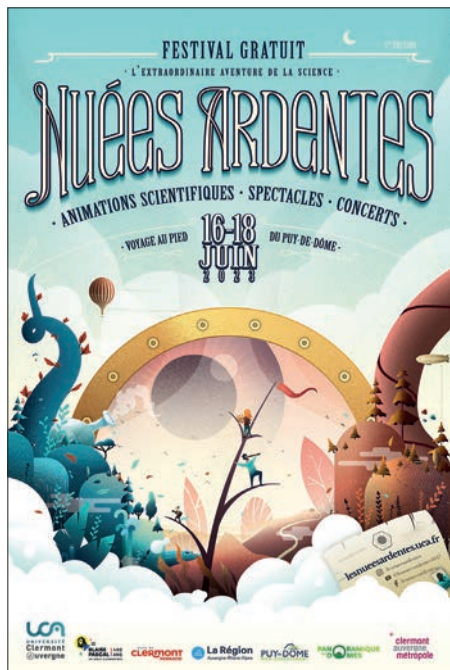
📍 Sommet du puy de Dôme –
espace enherbé

🕒 **HORAIRE :** 15 h 30

🕒 **DURÉE :** 1 h

Une sophrologue vous invite à lâcher prise grâce à des exercices de respiration dans un cadre exceptionnel.

➤ **Inscription obligatoire
sur volcan.puy-de-dome.fr
ou au 04 73 62 21 46.**



JUIN

Festival Nuées Ardentes

DATES : du vendredi 16 au dimanche 18 juin

Site du puy de Dôme

HORAIRES : de 11 h à 13 h, sauf dimanche jusqu'à 18 h

Animations scientifiques, spectacles, concerts, restauration, marché de producteurs...

Le festival Les Nuées Ardentes revient au pied du puy de Dôme pour une aventure spectaculaire où les sciences et les arts se mêlent à l'imaginaire.

➤ **Festival gratuit et en libre accès**
Plus d'informations à venir sur le site Internet : lesnuéesardentes.uca.fr
et les réseaux sociaux Facebook et Instagram @lesnuéesardentes

Les horaires de train (avril - mai - juin)

Montée	9h00	9h40	10h20	11h00	11h40	12h20	13h00	13h40	14h20
	15h00	15h40	16h20	17h00	17h40	18h20	19h00		
Descente	9h20	10h00	10h40	11h20	12h00	12h40	13h20	14h00	14h40
	15h20	16h00	16h40	17h20	18h00	18h40	19h20		

CONTACTS

Informations touristiques, chemins de randonnée et espaces d'accueil
+33 (0) 4 73 62 21 46
accueilPDD@puy-de-dome.fr
volcan.puy-de-dome.fr

Rejoignez-nous sur :



Informations, horaires et tarifs, offre groupes, restauration, webcams
+33 (0) 826 399 615 (0,18€/min)
contact@panoramiquedesdomes.fr
panoramiquedesdomes.fr



**SITES TOURISTIQUES
 EMBLÉMATIQUES**
 RÉGION AUVERGNE-
 RHÔNE-ALPES